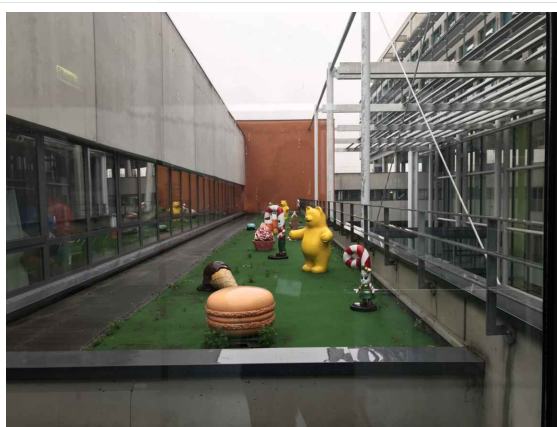
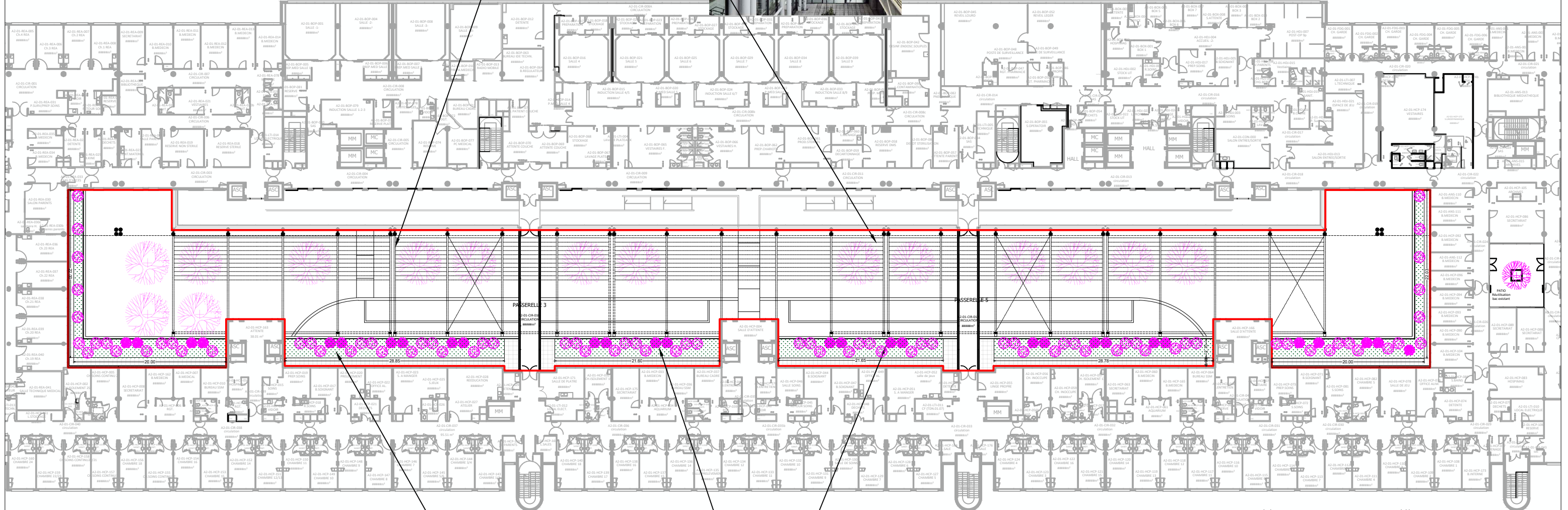
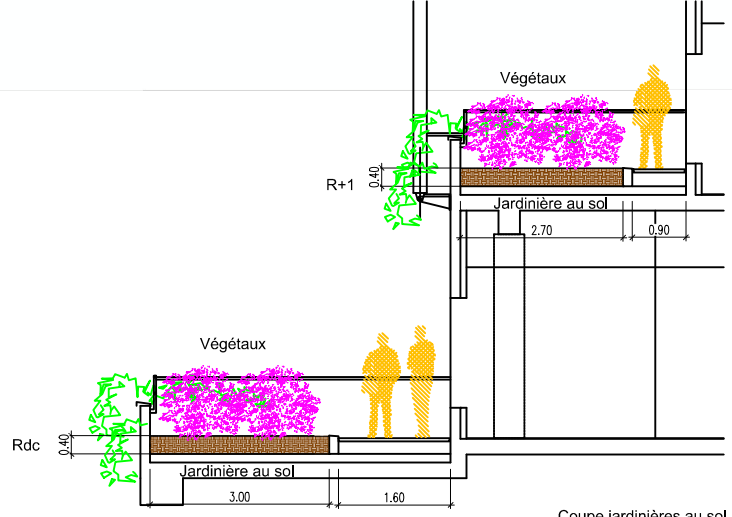




Structure ventelles/brise soleil
vallée de l'HFME
existante



Terrasses non végétalisées au R+1 :
Le sol est recouvert de tapis verts recouverts
par des jeux pour enfants.
Prévoir le retrait des tapis afin de réutiliser les
jardinières existantes au sol, avec des plantes
retombantes qui orneront la façade.



Coupe jardinières au sol
Rdc et R+1

Disposition terrasses R+1 actuelles, non végétalisées